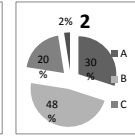
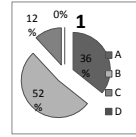


令和2年度 学校評価に係わるアンケート(生徒用)集計表

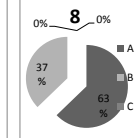
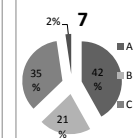
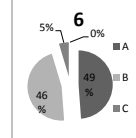
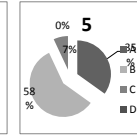
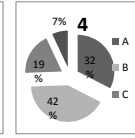
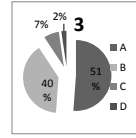
I 教育目標と教育課程

No.	評価項目	A	B	C	D
1	あなたはこの目標を踏まえて学校生活を送っていますか。	15	22	5	0
		35.7%	52.4%	11.9%	0.0%
2	現在の高校生活の満足度を評価するとA～Dのどれになりますか。 A：満足、B：おおむね満足、C：やや不満、D：不満	12	19	8	1
		30.0%	47.5%	20.0%	2.5%
コメント 分析結果 コロナの影響で行事がほとんど行われなかった。 テストの範囲もテスト期間数日前に教えられる					



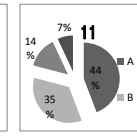
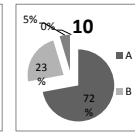
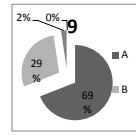
II 学習

No.	評価項目	A	B	C	D
3	あなたは授業を受けるに当たって、身の回りの整理整頓など、学習環境の整備に努めていますか。	22	17	3	1
		51.2%	39.5%	7.0%	2.3%
4	あなたは本校の施設や設備など授業の環境を評価するとA～Dのどれになりますか。 A：満足、B：おおむね満足、C：やや不満、D：不満	14	18	8	3
		32.6%	41.9%	18.6%	7.0%
トイレに洋式がない 3 夏、暑く体調を崩した。また、冬が寒い。					
5	あなたは授業内容を理解できていますか。 A：理解できている、B：おおむね理解できている、C：やや理解できていない、D：理解できていない	15	25	3	0
		34.9%	58.1%	7.0%	0.0%
6	あなたは本校の評価の方法について理解していますか。	21	20	2	0
		48.8%	46.5%	4.7%	0.0%
7	あなたは家庭学習をどのくらい行っていますか。(祭での学習を含む) A：毎日、B：週に2～3回、C：テスト前～テスト期間のみ、D：家(祭)ではやらない	18	9	15	1
		41.9%	20.9%	34.9%	2.3%



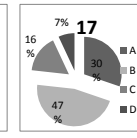
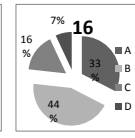
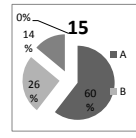
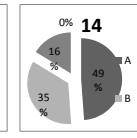
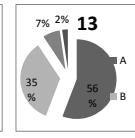
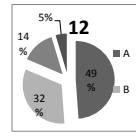
III 専門教育

No.	評価項目	A	B	C	D
8	農業と福祉の授業内容や取組について理解していますか。	27	16	0	0
		62.8%	37.2%	0.0%	0.0%
9	農業と福祉の授業内容で、基礎・基本をもとにした専門教育が展開されていると思いますか。	29	12	1	0
		69.0%	28.6%	2.4%	0.0%
10	実験・実習において機械器具の使用について適正な指導がなされ、安全教育の徹底が図られていると思いますか。	31	10	2	0
		72.1%	23.3%	4.7%	0.0%
11	プロジェクト活動に積極的に参加していますか。	19	15	6	3
		44.2%	34.9%	14.0%	7.0%



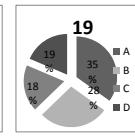
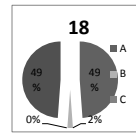
IV 生活

No.	評価項目	A	B	C	D
12	「早寝、早起き、朝ご飯」等の基本的な生活習慣を守るように努めていますか。	21	14	6	2
		48.8%	32.6%	14.0%	4.7%
13	あなたは社会に必要な基本的マナーを自覚して学校生活を送るよう努めていますか。	24	15	3	1
		55.8%	34.9%	7.0%	2.3%
14	あなたは日頃から「挨拶」がきちんとできていますか。	21	15	7	0
		48.8%	34.9%	16.3%	0.0%
15	あなたは日頃から「服装」がきちんとできていますか。	26	11	6	0
		60.5%	25.6%	14.0%	0.0%
16	あなたは日頃から「言葉遣い」がきちんとできていますか。	14	19	7	3
		32.6%	44.2%	16.3%	7.0%
17	学校生活での質問や悩み・相談事などを、個人面談や放課後などの時間を使って先生と話をしていますか。	13	20	7	3
		30.2%	46.5%	16.3%	7.0%



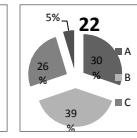
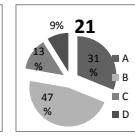
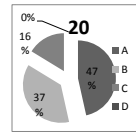
V 特別活動

No.	評価項目	A	B	C	D
18	あなたは放課後、どのように過ごしていますか。 A：部活動、B：アルバイト、C：校外での諸活動、D：とくに何もしていない ※「C」と答えた人は、具体的に記入してください	21	1	0	21
		48.8%	2.3%	0.0%	48.8%
19	あなたは生農会行事に積極的に参加し、活発に活動を行っていますか。	15	12	8	8
		34.9%	27.9%	18.6%	18.6%



VI 進路

No.	評価項目	A	B	C	D
20	自己の進路を考え、目標達成のために努力していますか。	20	16	7	0
		46.5%	37.2%	16.3%	0.0%
21	進路についての資料などを積極的に活用していますか。	14	21	6	4
		31.1%	46.7%	13.3%	8.9%
22	先生方と進路に関する相談を行っていますか。	13	17	11	2
		30.2%	39.5%	25.6%	4.7%



VII 健康・安全指導

No.	評価項目	A	B	C	D
23	火災など災害時の避難方法や、授業を行うに当たっての危険な点を理解していますか。	29	12	2	0
		67.4%	27.9%	4.7%	0.0%
24	学校の施設は、学習を行う上で健康・安全上、適切な状況にあると思いますか。	26	15	1	1
		60.5%	34.9%	2.3%	2.3%
25	あなたはどのようなときに保健室を利用していますか。 A：怪我、B：体調不良、C：健康相談、D：利用していない	11	25	0	7
		25.6%	58.1%	0.0%	16.3%

